



АДМИНИСТРАЦИЯ ГОРОДА ПЕРМИ  
ДЕПАРТАМЕНТ ЗЕМЕЛЬНЫХ ОТНОШЕНИЙ

РЕШЕНИЕ

о размещении объектов № 21-01-44-833 от 05 ИЮЛ 2021

г. Пермь, ул. Сибирская, 15

Департамент земельных отношений администрации города Перми в соответствии с пунктом 3 статьи 39.36 Земельного кодекса Российской Федерации, Положением о порядке и условиях размещения объектов на землях или земельных участках, находящихся в государственной или муниципальной собственности, на территории Пермского края без предоставления земельных участков и установления сервитутов, публичного сервитута, утвержденным постановлением Правительства Пермского края от 22 июля 2015 г. № 478-п, заявлением от 24 июня 2021 г. № 21-01-06-10319

**разрешает** ИП Помогаеву Виктору

**размещение объекта:** проезды, в том числе вдольтрассовые, и подъездные дороги, для размещения которых не требуется разрешения на строительство

**на землях:** государственная собственность на которые не разграничена

**на срок:** 11 месяцев

**местоположение:** Пермский край, г. Пермь, Дзержинский район, ул. Рабочая.

Территория, согласно схеме, расположена в зоне с особыми условиями использования территорий: приаэродромная территория аэродрома аэропорта Большое Савино.

ИП Помогаеву В.А. необходимо соблюдать Правила использования воздушного пространства, установленные постановлением Правительства Российской Федерации от 11 марта 2010 г. № 138 «Об утверждении Федеральных правил использования воздушного пространства Российской Федерации».

**Приложение:** схема предполагаемых к использованию земель или части земельного участка (на 1 л. в 1 экз.)

Исполняющий обязанности заместителя  
главы администрации города Перми –  
начальника департамента земельных  
отношений администрации города Перми



К.М. Хайруллина

# СХЕМА ПРЕДПОЛАГАЕМЫХ К ИСПОЛЬЗОВАНИЮ ЗЕМЕЛЬ ИЛИ ЧАСТИ ЗЕМЕЛЬНОГО УЧАСТКА

Объект: Проезды, в том числе вдольтрассовые, и подъездные дороги,  
для размещения которых не требуется разрешения на строительство

Местоположение: Пермский край, г. Пермь, Дзержинский район, ул. Рабочая

Площадь земель или части земельного участка, кв.м.: 101

Категория земель: земли населенных пунктов

Вид разрешенного использования земельного участка: отсутствует

## КАТАЛОГ КООРДИНАТ, м

№ точки границы	X	Y
1	516484,05	2229267,17
2	516484,72	2229273,24
3	516470,66	2229273,10
4	516466,53	2229266,27

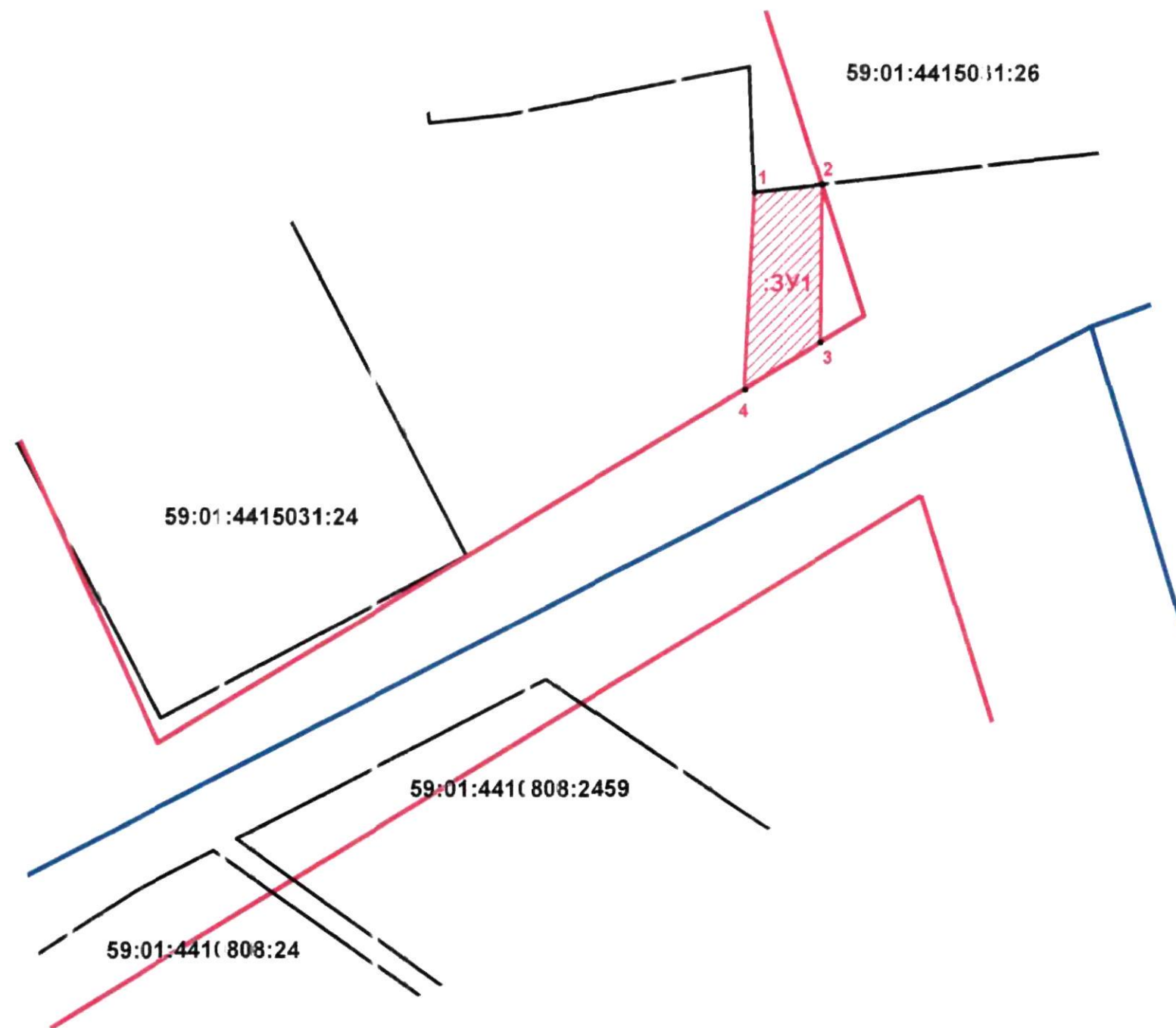
## ОПИСАНИЕ ГРАНИЦ СМЕЖНЫХ ЗЕМЛЕПОЛЬЗОВАНИЙ:

от т.1 до т.2	ЗУ с кад. № 59:01:4415031:26
от т.2 до т.1	городские земли

## УСЛОВНЫЕ ОБОЗНАЧЕНИЯ:

- 59:01:4415031:26 - номер учтленного земельного участка  
— граница кадастрового квартала  
— существующая часть границы, имеющиеся в ЕГРН сведения о которой достаточны для определения её местоположения  
— граница проектируемого размещения Объекта  
3У1 - обозначение территории проектируемого размещения Объекта  
• - характерная точка границы территории размещения Объекта

Масштаб 1:500



ВЕДНО

Заказчик: Помогоев В.А.

по доверенности Исупов С.И.

23 июня 2021 г.

М. П.

(подпись, дата, место, должность)